

MISSIM3.70 中进行信号相位设置详细步骤

作者：三点寿

1、针对所设信号交叉口设计信号交叉口，如下图 1，设置相位如图 2 所示：

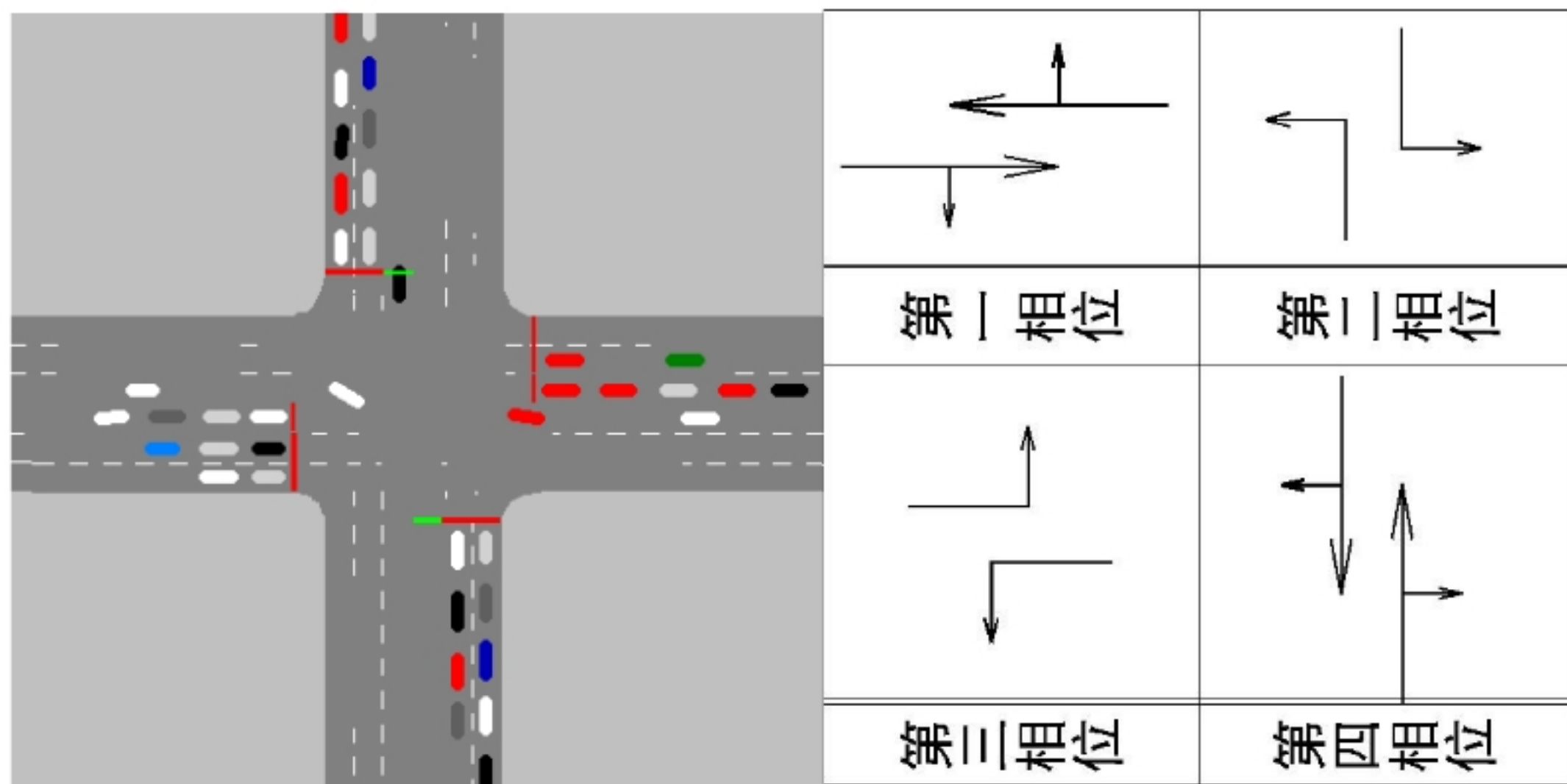


图 1

图 2

2、设置信号机。依次单击菜单栏 Signal Control—Edit Controller 弹出图 3 信号相位设置框，单击“New”新建一个信号机，如图 4 所示

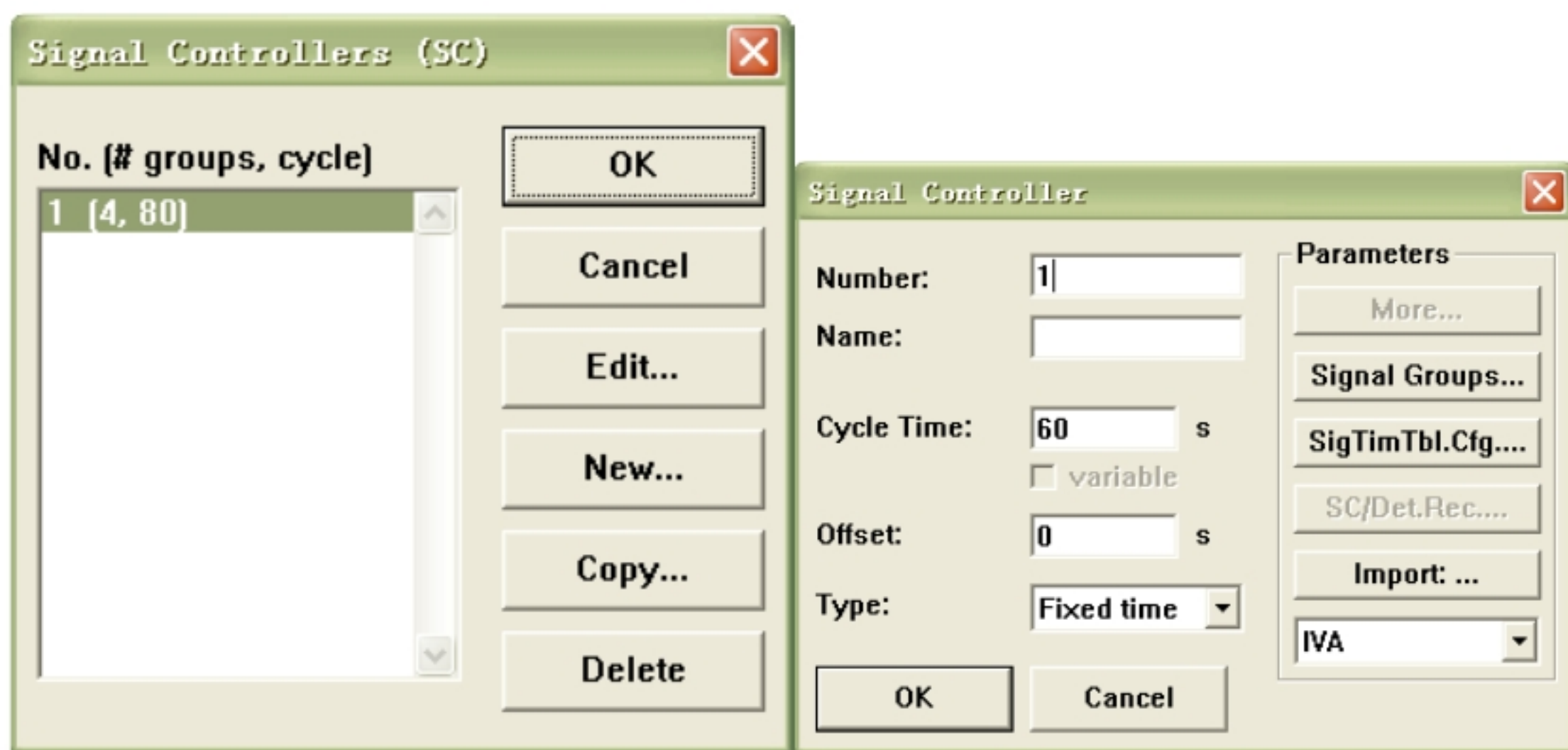


图 3

图 4

分别设定该信号组编号、名称、信号周期、相位差以及信号设置类型。然后单击 Signal Groups 弹出图 5 对话框，单击“New”弹出图 6 信号相位设置框。分别设置各相位清空时间、黄灯时间、红灯时间和绿灯时间。设置完后连续单击 OK，回到图 3 对话框，单击 OK。系统弹出图 7 相位设置图，该图直观的表达了所设各相位的配时情况，如果发现某相位有问题，可直接在图中点击该线为图，系统将弹出该相位的设置窗口，如下图 8 第一相位设置表。确定设置正确后单击 OK，即可完成该交叉口的信号组设置。



图 5

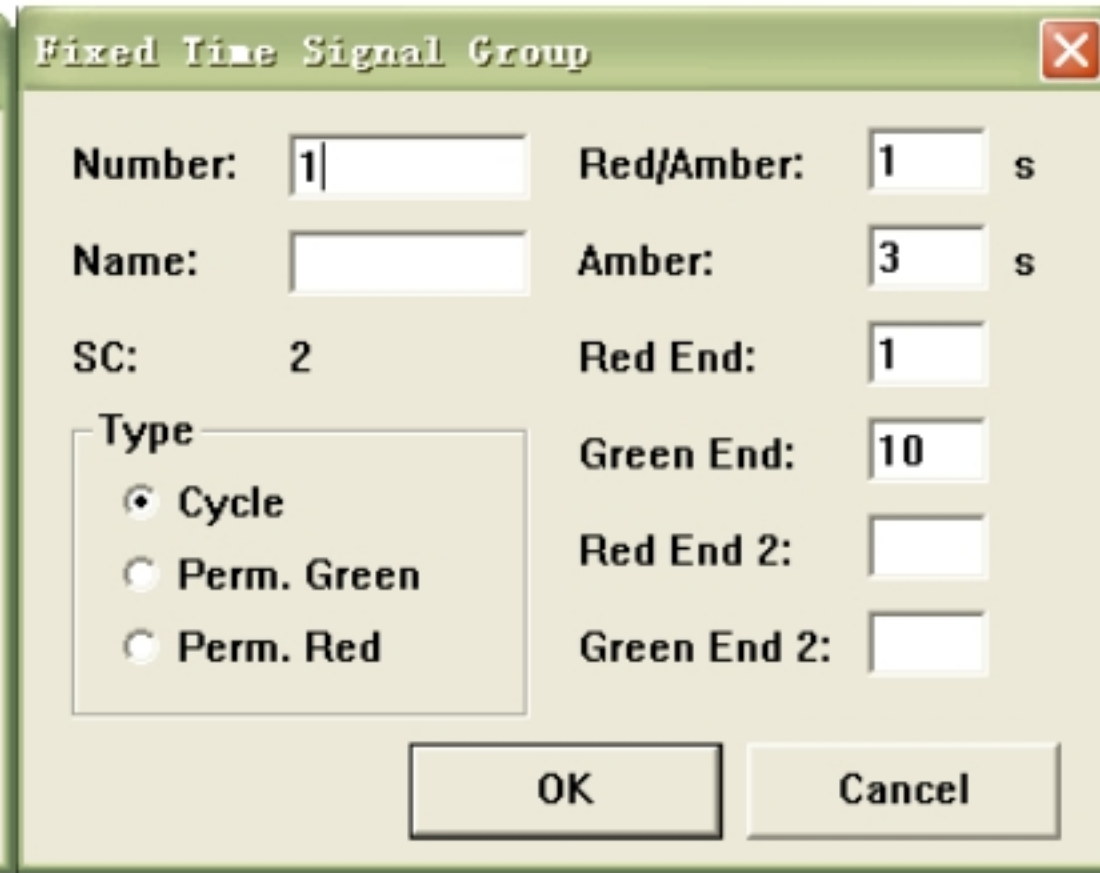


图 6

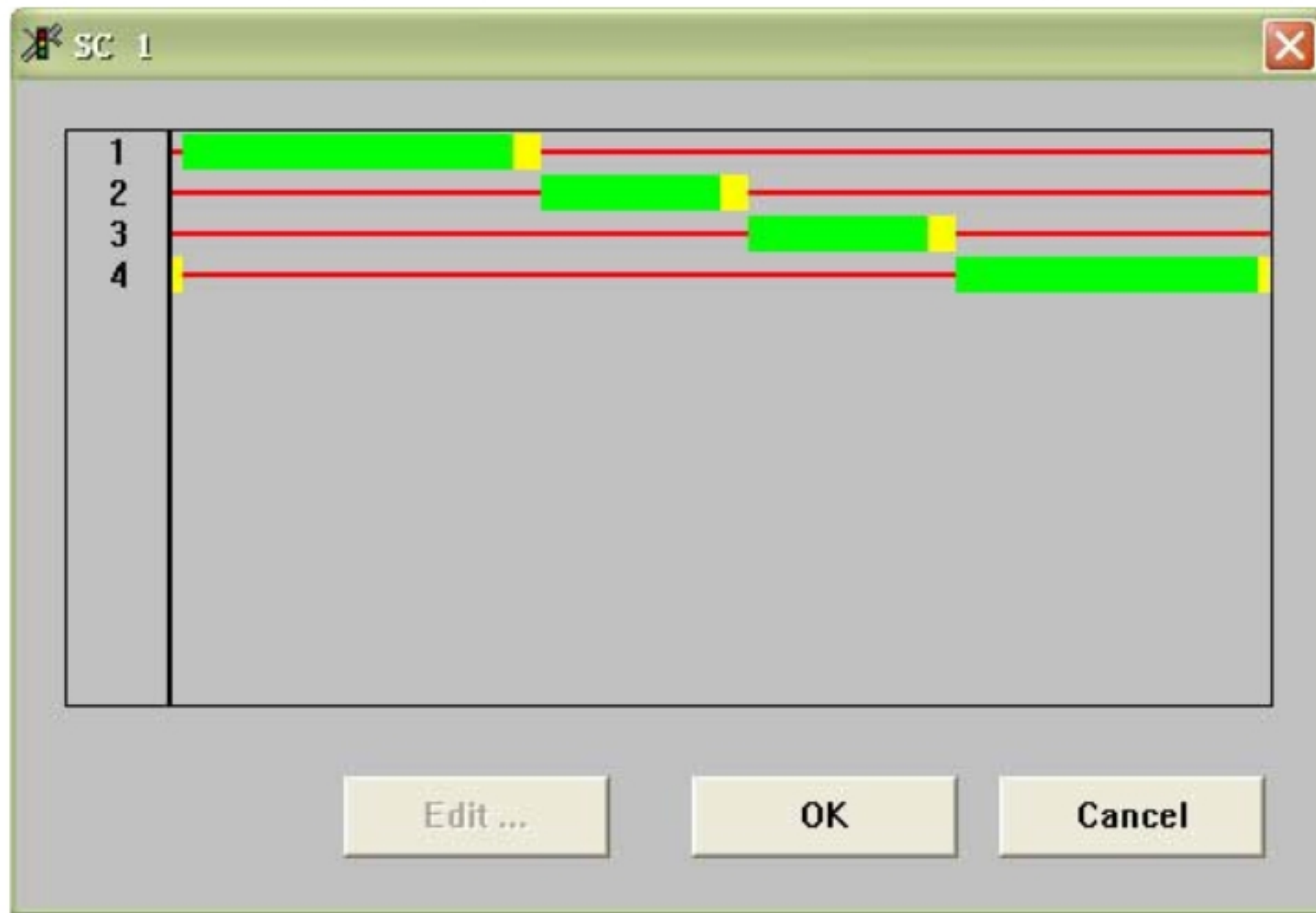


图 7

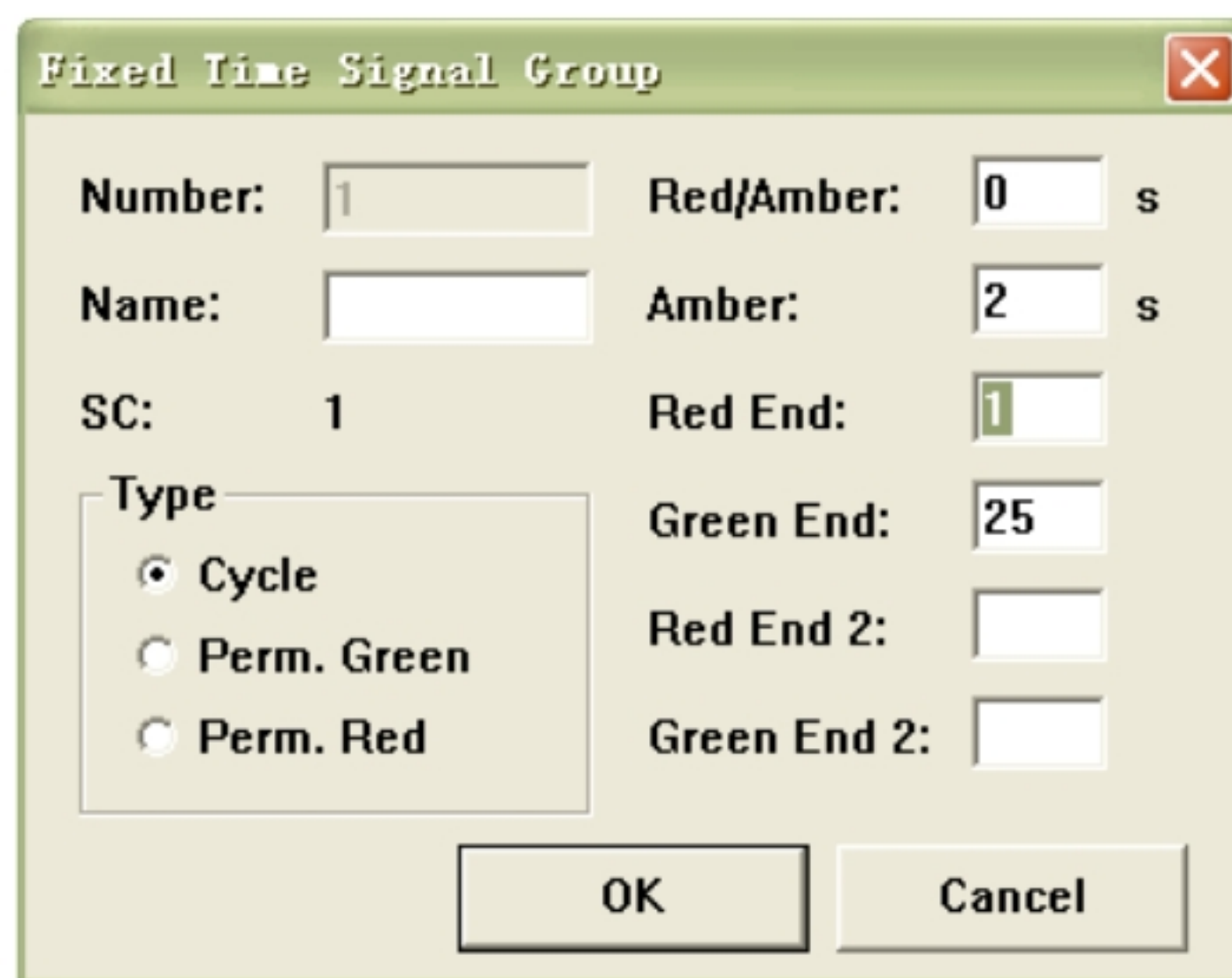

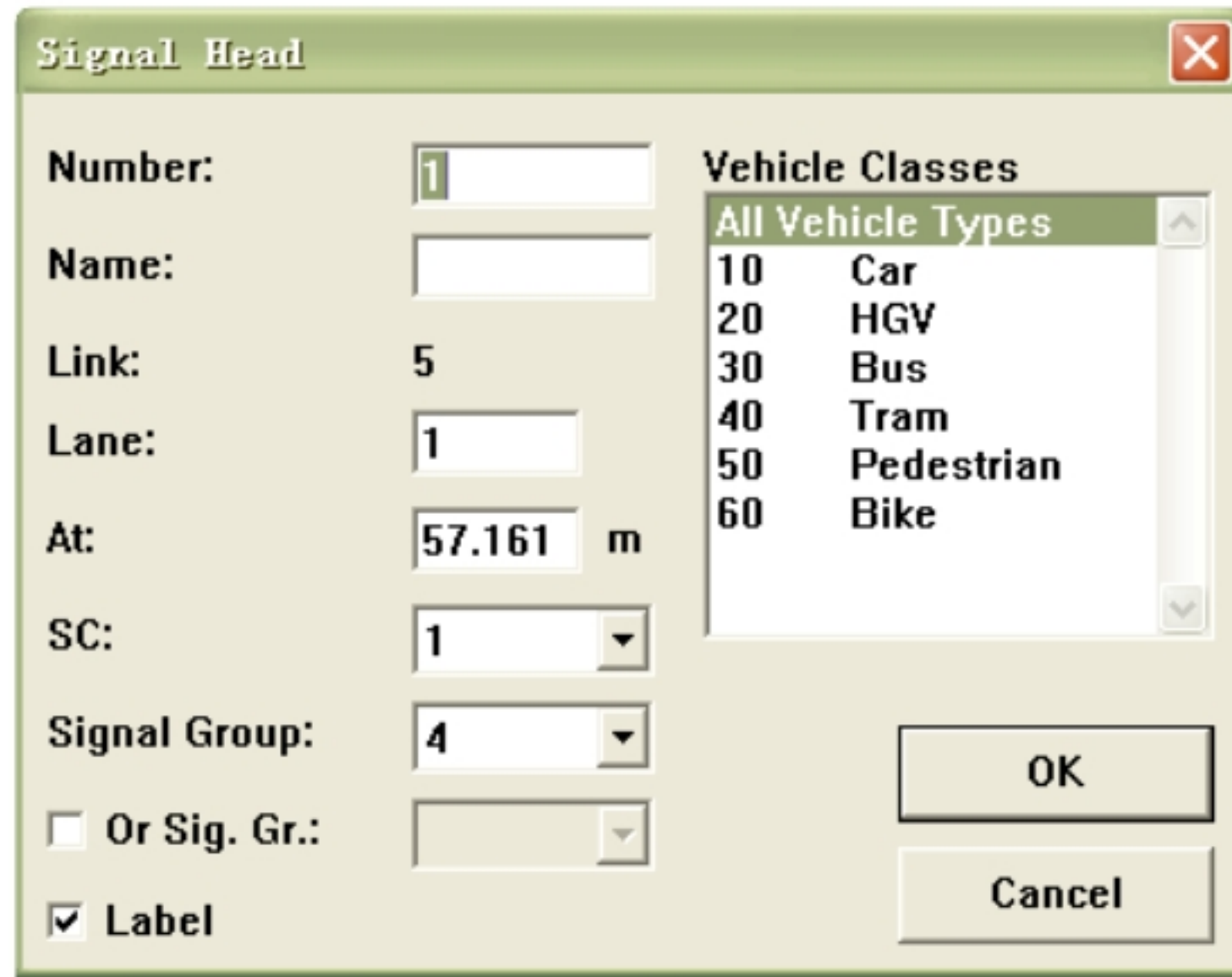


图 8

3、点击工具箱中的按钮，左键单击选择要设置信号灯的进口道，右键单击要设置信

号灯的位置，弹出图 9 信号灯设置对话框，分别设置该信号灯编号、名称、所在车道编号、所在位置、信号灯组号以及相位编号，单击 OK 即可完成设置。



The image shows a 'Signal Head' dialog box with the following fields and options:

- Number:** 1
- Name:** (empty)
- Link:** 5
- Lane:** 1
- At:** 57.161 m
- SC:** 1
- Signal Group:** 4
- Or Sig. Gr.:
- Label

Vehicle Classes

All Vehicle Types	
10	Car
20	HGV
30	Bus
40	Tram
50	Pedestrian
60	Bike

Buttons: OK, Cancel