

Professional Services Providers 专业服务机构

公共交通

轨道交通

智能交通

上海朗通科技有限公司



上海朗通科技有限公司成立于1999年，是国内最早从事车辆出入管理系统和一卡通系统产品开发及工程实施的拥有自主知识产权的高科技企业之一。通过了ISO9001:2000企业质量管理体系认证。

公司联合上海海事大学、交通部上海船舶研究所共同开发基于德国BOSCH公司CAN总线技术的车辆出入管理设备和感应式一卡通设备。停车场管理系统和门禁管理系统产品分别通过了国家和公安部安全防范报警系统产品质量监督检验测试中心的检测。

数年来，上海朗通科技有限公司为洋山深水港区指挥大楼、上海红塔大酒店、上海期货交易大厦、浙江移动大厦、浙江省地税局大厦、浙江能源大厦等建筑提供了性能优良的车辆出入管理系统。

北京中城通联智能交通科技有限公司

北京中城通联智能交通科技有限公司是由中国城市规划设计研究院及国内交通专家、加拿大留学归国交通专家合作建立的高科技咨询

公司，具有多年从事城市交通工程咨询和交通地理信息系统建设经验，致力于将传统交通规划技术与GIS技术相结合。公司近期与中国城市规划设计研究院交通所合作《淄博综合交通规划管理系统》项目。该项目以淄博综合交通规划成果为基础，利用数据库、GIS等多种信息技术手段，从另一个角度展现规划成果，并向规划实施方向进行延伸，以满足交通规划研究成果的多层次应用。

GIS系统特点

- 1) 辅助规划过程——运用缓冲、叠加等GIS独特的空间分析技术，计算那些使用传统手段较难获得的评价指标，如：公交线网密度、路网连通度等；
- 2) 丰富成果表现形式——通过软件的方式可以展现更多的图表和数据，可按各种比例打印出图，形式更加灵活、丰富；
- 3) 规划方案评价——可手动划定研究范围，即时对比现状或多个规划方案的各项技术指标，详细分析方案设计情况；
- 4) 辅助规划实施——按实际建设情况修改现状数据和规划建设时序，管理和反馈规划实施过程。



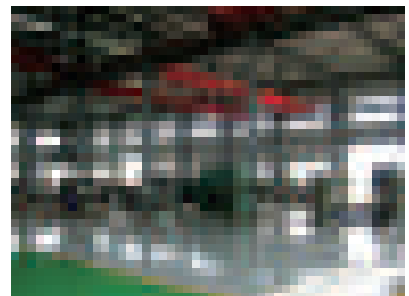
有兴趣的读者可访问：<http://www.ccuit.com>。

杭州大中泊奥科技有限公司



1999年，杭州大中泊奥科技有限公司在国家级开发区——杭州萧山经济技术开发区创建投产。公司总投资6000多万元，拥有16000m²的现代化标准生产厂房。在吸收国内外最先进停车设备技术基础上，独立开发了机械式立体停车设备系列产品，目前已有升降横移类、垂直升降类、平面移动类、巷道堆垛类、汽车升降机类、简易升降类、垂直循环类、多层循环类等八大系列产品。

公司拥有设计制造、安装调试、维修保养一条龙的服务能力，严格遵循ISO9001质量保证体系，建立了遍布全国的销售网络和售后服务体系。



停车系统 **规划咨询** **仿真软件**

北京天正工程软件有限公司

北京天正工程软件有限公司于2007年12月在国内首次推出天正交通设施设计软件TJT v9.1,是国内系统、专业、智能的交通设施设计软件。开发内容包括:交通标志、路面标线、信号系统、防护设施、通信管线5大功能模块,以及平面线形、桩号坐标、道路平面、渠化设计、道路横断面等交通设施辅助设计功能,支持AutoCAD2002~2008平台。

主要功能特点:

- 1) 国内系统、专业、智能的交通设施设计软件。
- 2) 交通标志:警告标志、禁令标志、指示标志、指路标志、旅游区标志、辅助标志、组合标志和车

道标志的设计功能,提供标志杆平、立面布置及位置计算功能,灵活多样的标志修改、查询、标注及工程量统计等功能;提供彩色与黑白两套系统,可智能转换,满足方案及施工图的设计要求。

3) 路面标线:系统提供了18种指示标线、14种禁止标线、7种警告标线的设计功能,提供导向箭头、文字标记、轮廓标及突起路标等设计功能,路面标线分类工程量统计功能是其一大特色。

4) 信号系统:常用机动车、非机动车、人行信号灯、车辆检测器及信号控制机的设计;常用信号灯杆平、立面布置功能及其设置范围的计算绘图工具;首次提供信号相位图的设计功能;提供彩色与黑白两套系统,可智能转换,满足方案及施工图设计要求。

5) 防护设施:常用防护栏杆、隔离墩柱的布置,编辑修改、参数标注、防护设施剪切截断等功能。

6) 通信管线:常用通信管道的平面布置及其管材、规格等设计参数的定义,管道人孔的平面布置功能以及管道人孔的编辑、修改、查询、参数标注、工程量分类统计等设计功能。

7) 提供专业的交通设施计算功能。如标志位置计算、渐变段计算、信号设置范围合理性校核等。

8) 提供交通设施库管理功能,新的设施入库方便简单。提供城市道路线形、平面、渠化、桩号等交通设施辅助设计功能。

9) 软件经过大型实际交通设施工程的实际操练,功能全面、稳定可靠。

